



RAPPORT D'ACTIVITÉ 2022

#jouonscollectif

Nous poursuivons notre dynamique !

La force de la Fondation du Nord c'est celle du collectif qui l'a créée en 2018 avec l'objectif de répondre au mieux aux enjeux de solidarité.

Sa singularité ? Un modèle hybride, rassemblant un acteur public, le Département du Nord et 8 entreprises fondatrices. Au fil des ans, notre collectif s'est enrichi de personnalités qualifiées, de partenaires projets et d'experts du comité consultatif qui œuvrent ensemble pour l'inclusion sociale et professionnelle des Nordistes les plus durablement touchés par la crise ou fragilisés dans leur parcours de vie.

En 2022, nous avons soutenu 46 projets pour un montant de 1,48 millions d'euros au profit de bénéficiaires répartis sur l'ensemble du département. Les acteurs publics et privés travaillent désormais mieux ensemble ; les porteurs de projets nous reconnaissent pleinement dans le paysage de la philanthropie du territoire, vous les découvrirez dans ce rapport d'activité.

C'est en s'appuyant sur ce bilan et sous abri de la Fondation de France que nous poursuivons dans la même dynamique, celle de créer un effet levier pour les initiatives locales identifiées pour leur impact sur les bénéficiaires et leur capacité à essayer.

Rejoignez notre collectif !



Mathias POVSE
Président

La Fondation du Nord, c'est...

—□ *Jouer Collectif*

Conjuguer les envies d'agir, associer les expertises et les réseaux d'une pluralité d'acteurs au cœur d'un éco-système public-privé (collectivité, entreprises, partenaires, associations).

—□ *Développer la solidarité*

Etre aux côtés des Nordistes les plus fragiles.

—□ *Agir pour une société plus inclusive*

Mener une action innovante et bienveillante pour favoriser l'autonomie de seniors, de Nordistes en situation de handicap et celle de publics vulnérables comme les jeunes confiés à l'Aide sociale à l'enfance.

—□ *Encourager l'innovation*

Favoriser l'émergence de solutions nouvelles, révéler les talents.
Permettre à chacun d'entreprendre, de rebondir, d'être acteur de sa vie.

—□ *S'engager pour le territoire*

Répondre aux besoins réels non satisfaits exprimés localement, de Dunkerque à Avesnes.

Sommaire

01. Nos missions pages 4

02. La Gouvernance pages 5

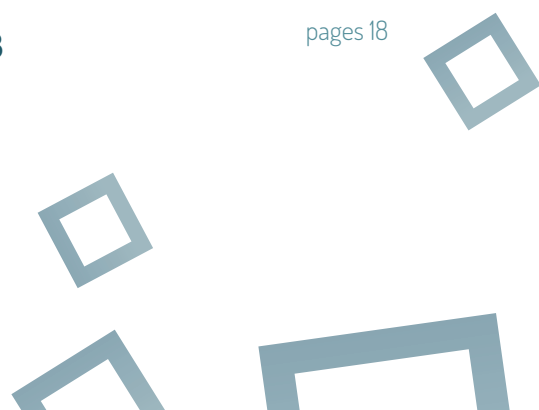
03. Les membres de notre collectif pages 6-7

04. Chiffres clés pages 8-9

05. Temps forts 2022 pages 10-11

06. Les initiatives solidaires soutenues pages 12-17

07. Perspectives 2023 pages 18



Nos thématiques

Portée par sa volonté d'agir en faveur des territoires du Nord, la Fondation du Nord oeuvre pour l'inclusion des plus fragiles en orientant ses actions vers 3 thématiques de solidarité :

1

L'inclusion par l'emploi

Lever certains freins à l'insertion professionnelle (accompagnement RH, réseaux, mobilité), faire émerger de nouveaux modèles pour l'inclusion par l'emploi, notamment des allocataires du RSA.

2

L'autonomie des personnes âgées et des personnes en situation de handicap

Favoriser des solutions d'habitat partagé, lutter contre l'isolement, développer des logements adaptés en milieu rural, proposer des solutions innovantes pour le maintien à domicile.

3

L'accompagnement des personnes les plus fragiles, notamment les jeunes

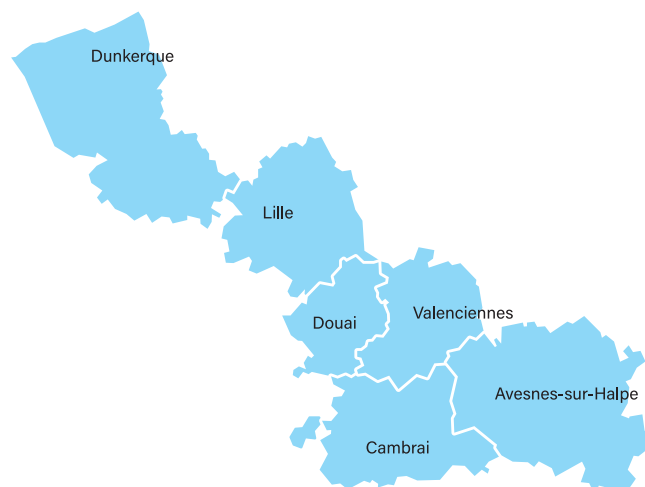
Soutenir les projets favorisant l'autonomie de publics vulnérables ou en situation de grande précarité : lutter contre l'illettrisme, favoriser l'accès à un hébergement...

Nos modalités d'interventions

- **La Fondation du Nord accompagne des projets porteurs d'innovations sociales.** Elle encourage des expérimentations, des initiatives structurantes pour les territoires et à impact sur les bénéficiaires.

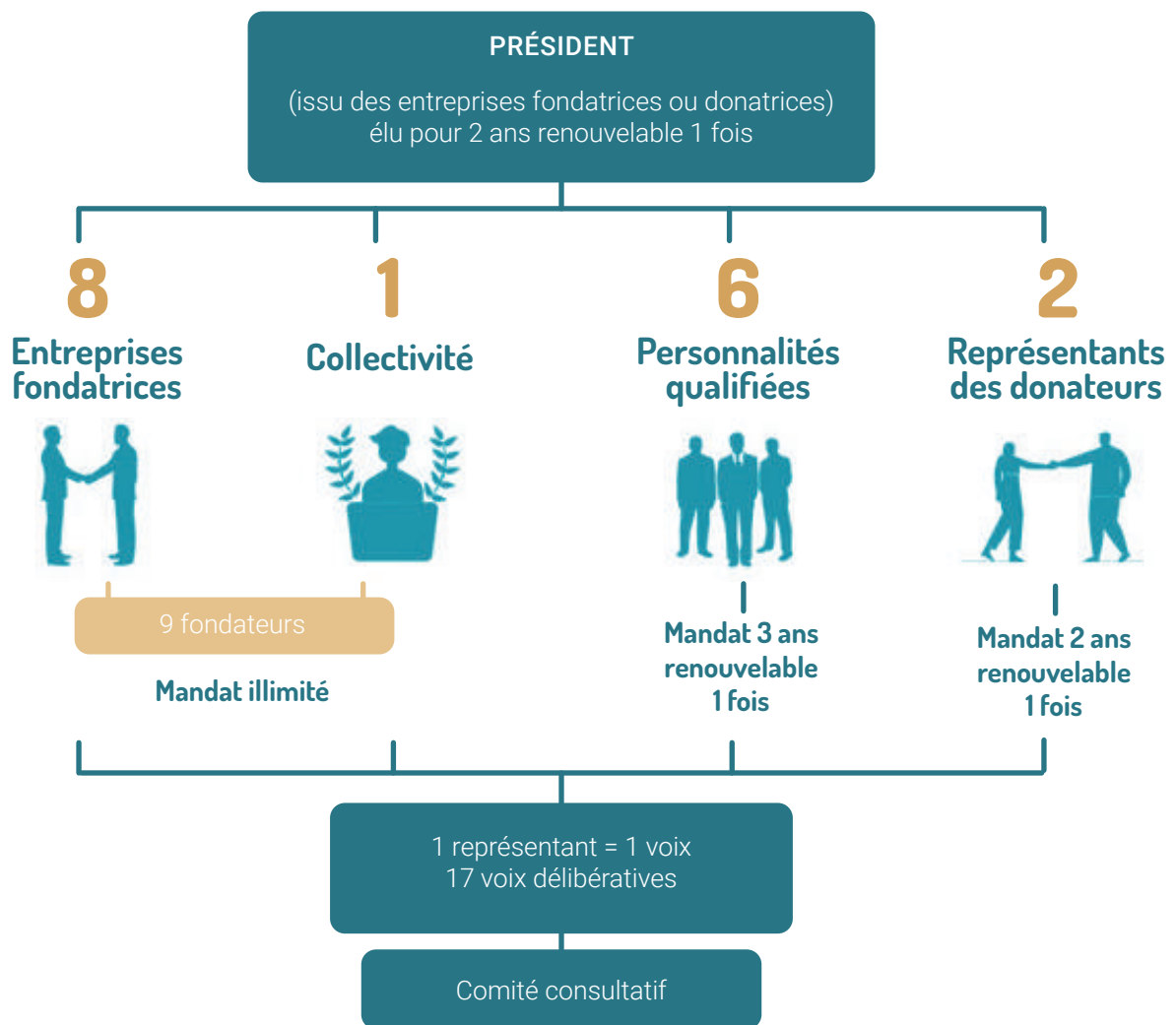
- Elle peut mobiliser **3 leviers d'action.** Au-delà du soutien financier, la fondation peut apporter un appui à la structuration des projets, mobiliser des dons en nature auprès de ses partenaires, ou encore mettre en place des partenariats pour accroître l'impact des projets.

- Son périmètre d'intervention est celui du département du Nord, en veillant à **l'équité territoriale**: les territoires ruraux, plus enclavés, qui méritent d'être redynamisés et encouragés.



Sous égide de la Fondation Agir Contre l'Exclusion (FACE) les premiers mois de l'année 2022, la Fondation du Nord a rejoint la Fondation de France sa nouvelle fondation abritante, le 8 septembre 2022. La gouvernance a été adaptée aux conditions, de l'abri de la Fondation de France :

- Une voix délibérative pour les 9 membres Fondateurs ayant signé la Convention portant création
- Un collège de personnalités qualifiées représentant a minima 1/3 des voix délibératives de la gouvernance
- La création d'un Comité consultatif composé de représentants d'institutions expertes des sujets du périmètre d'intervention de la fondation, parmi lesquels deux élus du Département, ayant voix consultative
- La Fondation de France, garante du respect de l'intérêt général



Les 9 membres fondateurs

sous égide de



Les fondateurs



Compagnie Générale de
Construction
Sébastien MASCLET,
Président



DEPARTEMENT DU NORD
Christian POIRET,
Président



EDF Hauts-de-France
Mathias POVSE,
Directeur de l'Action
Régionale



LESAFFRE
Corinne WALLAERT-LESAFFRE,
Directrice Communication
ou Nadine DEBAIL



RABOT-DUTILLEUL
François DUTILLEUL,
Président Directeur Général



RAMERY
Matthieu RAMERY,
Président



RENAULT ElectriCity
Philippe FARGE,
Directeur Régional Nord-Est



VILOGIA
David LOY,
Directeur de la Communication



VINCI
Arnaud LEFEBVRE,
Directeur régional de Vinci
Construction
(Arbonis-Novelige-Steeleom)

Les personnalités qualifiées



Philippe BEAUCHAMPS



Tiphaine DUQUESNES,
Manager du programme
Emergence ARELI



Stéphanie FLEUROUX,
Présidente de l'association
LA VIE DEVANT SOI

Ils ont rejoint notre collectif en 2023 :



Marie-Hélène FOUBET
Déléguée Générale
RESEAU ALLIANCES



Christophe LEGER
Directeur Hauts-de-France
FAMILLES SOLIDAIRES



Nicolas CORDIER
Leader Business à impact social
LEROY MERLIN France

Les donateurs projets



Fabien BREMONT
Directeur Région Nord-Ouest



Carole GLEIZER
Directrice



Florence COUVREUR
Responsable Mécénat
Remplacée par Anne Lambin
en 2023



Serge MARTIN
Adjoint au Directeur
territorial Nord



Emmanuel THIEFFRY
Co-dirigeant

Le Comité consultatif



Laurent DEGROOTE
Président du Conseil
Economique, Social
et Environnemental Régional
Hauts-de-France



Valérie LETARD
Conseillère départementale
Sénatrice du Nord



Didier MANIER
Conseiller départemental



Laurent RIGAUD
Président de la Chambre
régionale des métiers
et de l'artisanat Hauts-de-France



Laure DECOUVELAERE,
Déléguée générale
Fondation de France région Nord

Nous sommes très heureux que la Fondation du Nord ait rejoint en cette année 2022 le réseau des fondations abritées à la Fondation de France. D'autant plus heureux qu'elle incarne à plusieurs égards ce dont la Fondation de France est convaincue.

- **La proximité.** Une des forces de la Fondation du Nord est sa proximité avec le territoire sur lequel elle agit, pour être au plus près des besoins et du terrain, là où s'inventent les solutions, où se tissent les coopérations. Sa connaissance fine du département du Nord lui permet de prendre en compte ses spécificités territoriales et d'avoir un accompagnement rapproché avec les acteurs qu'elle soutient.
- **Le collectif.** Il fait partie de l'ADN de la Fondation du Nord en mobilisant et en unissant les moyens de ses neuf fondateurs pour démultiplier son impact. Dans un contexte qui nous oblige à agir efficacement, c'est un modèle particulièrement inspirant.
- **Le partenariat public/privé.** C'est une des particularités de la Fondation du Nord et une des clés pour agir en complémentarité, croiser les expertises et agir dans la durée. La Fondation du Nord a su bâtir une gouvernance où chacun trouve sa juste place. De quoi envisager de belles perspectives pour agir conjointement en 2023 avec l'équipe régionale de la Fondation de France et son réseau de fondations territoriales qui ne cesse de grandir !

CHIFFRES CLÉS

Les chiffres depuis 2018

5 ans
d'actions

1 900 000 €
levés auprès de nos
fondateurs et
donateurs

715 000 €
de mécénat
en nature et
compétences
du Département
du Nord et
d'entreprises

46 projets
soutenus

1 480 000 €
de soutien financier
versés aux associations

Les chiffres en 2022

Principes de fonctionnement

Dans un contexte de changement d'abri, le collectif a su maintenir les principes de fonctionnement de la fondation : le soutien de projets diversifiés dans les thématiques et dans les modes d'intervention, l'attention portée sur l'équité territoriale, la maîtrise des charges de fonctionnement, notamment grâce au mécénat de compétences des équipes opérationnelles de la fondation

9 Projets soutenus

Lors des 3 Comex, ce sont 9 projets qui ont été soutenus sur les 3 axes de la fondation, pour un montant moyen de 20 500 €. De nouveaux modes de soutien ont également été mis en œuvre :
 Un projet bénéficie d'un soutien financier et d'un accompagnement complémentaire en ingénierie de projet
 Un soutien s'effectue sous forme d'atelier Pro Bono
 Un projet bénéficie de dons en nature complémentaires de la part de membres du collectif

Ressources

465 425 €
Total des ressources
financières

287 000 €
de levée de fonds

178 425 €
de report de fonds 2022



113 000 €
Mécénat de compétences reçu

Emplois

16 000 €
Charges de fonctionnement

185 000 €

Soutien de projet 2022

61 500 €
Solde des projets actés avant 2022

202 925 €
Report de fonds en 2023



dont 100 000 €
préemptés pour l'appel à projets lancé en 2023



Emploi

1 Cambrésis
2 Métropole

70 000 €



Autonomie

2 Hainaut
1 Flandre

80 000 €



Public Fragile

3 Métropole lilloise

35 000 €

185 000€

TEMPS FORTS 2022

Comité Exécutif

7 février 2022

FÉVRIER



MARS



7 Février

Comex par visio-conférence :
Etude du changement de
fondation abritante

9 Mars

Soirée de **1 an du réseau**
Call & Care

28 Mars

Comex au Club-House de Lille (lieu
de ressource et de socialisation pour
personnes avec handicap psychique) :
soutien de 4 projets



JUILLET

Fondation
de
France

Accord portant création
du Fonds intitulé

Fondation du Nord

SEPTEMBRE



4 Juillet

Comex à La Canopée
de Bondues (Habitat
partagé à destination
de jeunes en situation
de handicap mental) :
validation du
changement d'abri

8 Septembre

**Signature de la Convention portant
création** de la Fondation du Nord
sous égide de la Fondation de
France **par les 9 co-fondateurs**

14 Septembre

Cérémonie du réseau Call & Care à
la Chambre régionale des métiers et
de l'artisanat des Hauts-de-France.
**Remise d'ordinateurs aux jeunes
confiés à l'Aide sociale à l'enfance,**
nouvellement diplômés.



MAI

3 Mai

Pro Bono Explorer au sein du siège de Rabot-Dutilleul à Wasquehal



10 Mai

Club gagnant à **AlterEos** de Tourcoing – Présentation de la Fondation du Nord au réseau d'entrepreneurs



16 Mai

Rencontre des Fondateurs et Partenaires chez Quanta de Villeneuve d'Ascq pour l'acte fondateur de création de la Fondation du Nord sous égide de la Fondation de France



OCTOBRE

10 Octobre

Comex à Vitamine T de Lesquin : installation de la gouvernance sous égide de la Fondation de France – Réélection de Mathias POVSE dans la fonction de Président – **Soutien de 4 projets**



DÉCEMBRE

8 Décembre

Réseau Call & Care : Pitch and Care à Sin-le-Noble. Rencontre entre associations et entreprises d'un même territoire pour exprimer des besoins associatifs et favoriser l'engagement d'entreprises



13 Décembre

Vote électronique actant le **soutien d'urgence exceptionnel de l'association ABEJ solidarité**

LES INITIATIVES SOLIDAIRES SOUTENUES

EMPLOI

L'inclusion par l'emploi : avec un taux de chômage atteignant 12 % dans certains territoires du Département, la Fondation du Nord a la volonté de contribuer au soutien d'initiatives innovantes, complémentaires aux politiques de droit commun existantes.



Arpège Insertion - Projet Mobili'dis Service de mobilité inclusive et solidaire Sambre-Avesnois

Le projet Mobili'dis de l'association Arpège Insertion vise à développer un service de mobilité inclusive et solidaire implanté sur le territoire de Maubeuge-Val de Sambre.

Il permet de faciliter l'insertion professionnelle à des personnes privées durablement d'emploi (demandeurs d'emploi ou bénéficiaires du RSA) grâce à la location solidaire de véhicules.

En complément, l'installation d'un atelier de mécanique permet de réparer et d'entretenir les véhicules avant et pendant leur mise en location.

La Fondation du Nord a soutenu le projet par un don de 25.000€ pour l'acquisition de véhicules.

Le Département du Nord et ENEDIS ont complété ce soutien par le don d'un véhicule chacun.

APPC – Projet Comme à la maison – Lille Sud



L'Association APPC (Accompagnement des Projets Professionnels et Culturels) implantée au cœur de Lille Sud prône les valeurs de solidarité, de cohésion sociale, d'éducation et a pour objectif un meilleur accès des femmes au marché de l'emploi.

Le projet « Comme à la maison » vise à former des femmes éloignées du monde du travail dans les conditions réelles et professionnelles aux métiers de la restauration en développant un service de restauration engagé.

Le projet poursuit plus précisément trois objectifs :

- l'insertion professionnelle de femmes du quartier (parcours de formation et d'emploi par groupe de 4 femmes)
- la sensibilisation à la lutte contre le gaspillage alimentaire en faveur des familles
- l'aide en faveur des étudiants par la distribution de paniers alimentaires

La Fondation du Nord a soutenu ce projet pour un montant de 15 000 € afin d'équiper la cuisine d'une hotte professionnelle.



Quanta – Projet Rénovation de la ferme PETITPREZ – Métropole lilloise

L'association QUANTA implantée à Villeneuve d'Ascq a pour objectif la professionnalisation des personnes en situation de handicap. A la fois Centre culturel et ESAT (Etablissement et Service d'Aide par le Travail), l'association forme et accompagne des personnes en situation de handicap dans deux domaines :

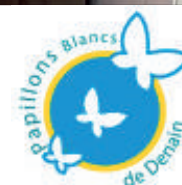
- les métiers de cuisinier et de serveur en salle pour son restaurant ;
- le métier de comédien et les activités artistiques au travers de sa Compagnie théâtrale.

La Fondation du Nord a soutenu le projet de rénovation des locaux pour un montant de 30 000 € afin d'offrir de meilleures conditions de travail et de professionnalisation grâce aux nouveaux espaces adaptés et ergonomiques.



AUTONOMIE

Une diversité de projets soutenus dans un contexte où 466 000 Nordistes sont âgés de plus de 60 ans (soit 23,5% de la population) et 300 000 Nordistes vivent avec un handicap, accompagnés le cas échéant de leurs proches aidants.



Papillons Blancs/APEI – Projet Tous branchés – Denain

L'association Papillons Blancs de Denain développe un projet en faveur de **l'inclusion numérique des personnes en situation de handicap intellectuel** qu'elle accueille dans ses 4 structures d'hébergement.

Partant d'une enquête de besoins auprès des personnes accueillies, et associant les futurs utilisateurs tout au long du déploiement, le projet vise à la création de bornes numériques tactiles, interactives, en accès libre et adaptées aux capacités et besoins d'information des résidents.

Le projet permet de lutter contre l'illectronisme, de garantir une autonomie d'utilisation par la création d'outils adaptés, et permettre de donner accès aux informations et aux outils éducatifs et le développement de compétences des personnes en situation de handicap.

La Fondation du Nord a soutenu le projet par un don de 25.000€ pour l'acquisition de véhicules.

Le Département du Nord et ENEDIS ont complété ce soutien par le don d'un véhicule chacun.

DK PULSE – Projet APA Mobile Seniors – Flandre maritime

« Si tu ne viens pas au sport, le sport vient à toi » : aménagement d'un bus pour Activité Physique Adaptée



DK Pulse est une structure spécialisée dans le sport santé destiné aux publics en situation de fragilité.

Le projet vise à l'aménagement d'un bus en salle de sport APA (Activité Physique Adaptée) pour « aller vers » les personnes les plus éloignées de toute pratique sportive (les seniors en zone rurale notamment).

Les objectifs sont :

- de les remettre à une activité physique grâce à un programme d'activité physique sur deux mois, à raison de deux séances d'1h30 par semaine,
- de les orienter ensuite vers les structures adaptées.

L'aménagement du bus est réalisé avec le soutien des élèves et de l'équipe de l'École de la deuxième chance (E2C). La Fondation du Nord a contribué au financement des aménagements à hauteur de 30 000 €.



HANDELICE – Projet Le Hameau de Joséphine – Hainaut

L'association Handélice accompagne de jeunes adultes porteurs de handicap, âgés de 18 à 30 ans sur le plan des loisirs et de la culture, de l'activité économique (« la Cantine de Joséphine »), du logement (« la Coloc de Joséphine »).

Le projet du « Hameau de Joséphine » vise à compléter l'offre d'hébergement par l'aménagement de 4 logements individuels pour accompagner de jeunes adultes en situation de handicap vers plus d'autonomie tout en maintenant un cadre sécurisé, des repères familiers ainsi qu'un accompagnement dans la vie quotidienne.

Il permet aux jeunes de construire leur projet de vie dans un environnement bienveillant et inclusif.

La Fondation du Nord a soutenu le projet pour un montant de 30 000 €.



PUBLIC FRAGILE

L'insertion professionnelle des jeunes est un enjeu fort de la Fondation, tout comme l'accompagnement des personnes en situation de grande précarité ou sans-abri.



Donner Rendre Recevoir - Création d'une boutique écoresponsable Métropole lilloise

Suite à l'ouverture d'une première boutique écoresponsable à Tourcoing, l'association D2R prévoit l'ouverture d'une nouvelle boutique à Lille Fives gérée par des jeunes de 15 à 25 ans en situation de décrochage scolaire ou accompagnés dans le cadre de l'Aide Sociale à l'Enfance.

L'objectif est de les remobiliser et de les accompagner dans une démarche d'insertion professionnelle par des mises en situation dans le domaine du commerce et de la logistique.

La Fondation a soutenu le projet pour un montant de 15 000 € afin de contribuer à l'essaimage de la nouvelle boutique.

Un montant complémentaire de 5 000 € a été alloué pour accompagner l'association, avec l'appui de Nord Actif et Mécénat and Co, dans l'élaboration de son projet associatif et la structuration de son modèle économique.



ABEJ solidarité - Aide d'urgence suite à l'incendie du CHRS Rosa Parks - Métropole lilloise



Partenaire essentiel de l'accompagnement social, l'Abej SOLIDARITE aide les personnes les plus exclues à sortir de la rue en agissant à travers différents dispositifs et lieux d'accueil, dont le centre d'hébergement et de réinsertion sociale Rosa Parks à Lille.

Ce CHRS permet d'héberger des adultes isolés sans limitation de durée et de mettre en œuvre un accompagnement social.

Suite à l'incendie dont a été victime le CHRS en novembre 2022 (110 résidents ont été évacués et relogés), la Fondation du Nord a octroyé une aide exceptionnelle de 5 000 €.



PRO BONO Lab - Programme Explorer - Métropole lilloise

PRO BONO LAB est une association qui vise à développer l'engagement citoyen et le partage de compétences en faveur d'associations.

Le programme Explorer a plusieurs objectifs complémentaires pour permettre à des jeunes :

- de découvrir l'économie sociale et solidaire,
- de développer un réseau professionnel,
- de vivre une expérience en matière d'engagement et de valoriser leurs compétences.

Le programme Explorer réalisé sur 3 sessions en mai, a mobilisé 8 jeunes en cours d'insertion professionnelle issus de 4 structures (école de la 2^{de} chance Roubaix, Aréli-Emergence, Squad emploi, La maison nouvelle). Il a également mobilisé 5 collaborateurs de l'entreprise Rabot Dutilleul engagés en mécénat de compétences, lors d'une journée collaborative animée par Pro Bono Lab.

Ces travaux communs ont bénéficié à l'association BENENOVA qui a pour objectif de faciliter l'engagement bénévole de tout citoyen. Elle a ainsi pu être conseillée dans sa stratégie d'essaimage à Roubaix grâce à des recommandations concrètes.



La Fondation du Nord a soutenu le projet pour un montant de 30 000 €.



Premier appel à projets

- Lancé au 1er trimestre 2023, sur la thématique du logement inclusif à destination de séniors ou de personnes en situation de handicap
- Mené en collaboration avec la Fondation du Crédit Agricole Nord de France et la Fondation des Notaires du Nord-Pas de Calais
- Avec la volonté de mettre en exergue un enjeu sociétal majeur pour les années à venir
- La conviction qu'une action menée en synergie avec d'autres partenaires permet d'accroître les impacts.

Call&Care, Pitch&Care

- Une collaboration au réseau Call&Care renouvelée pour œuvrer en synergie afin de sensibiliser et engager les entreprises et leurs collaborateurs aux grandes causes sociétales et sociales des Hauts-de-France
- Un nouveau format d'intervention Pitch&Care pour créer des rencontres entre entreprises désireuses de s'engager et des associations ayant des besoins sur le même territoire.

Grande précarité, équité territoriale

- Agir au plus près des besoins territoires et intervenir en faveur des territoires ruraux
- Orienter nos moyens d'actions vers ceux qui en ont le plus besoin par le soutien d'actions et de programmes en faveur des personnes les plus précaires

Diversification de l'accompagnement des porteurs de projets

- Créer de nouveaux partenariats afin de diversifier nos modalités de soutiens (mécénat en nature, en compétences)
- Créer des liens avec et entre les porteurs de projets pour partager les idées, les expériences, les attentes et besoins

Mécénat de compétences

Favoriser auprès de nos partenaires (entreprises ou institutions) les conditions d'engagement en mécénat de compétence en faveur de projets pré-identifiés par la fondation

Etude d'impact

Soucieuse de tirer un bilan après 5 ans d'existence et d'évoluer en tenant compte des attentes et besoins de ses parties prenantes (associations, mécènes, partenaires), une étude d'impact est menée pour :

- Evaluer de façon objective ses actions depuis sa création
- Elaborer un diagnostic stratégique pour les années à venir
- Mettre en place un dispositif régulier et internalisé de suivi des impacts



VOUS AUSSI JUEZ COLLECTIF !

Pour faire un don ou pour de plus amples renseignements sur nos engagements, rendez-vous sur notre site internet :
www.lafondationdunord.org

Porteurs de projets :
Vous souhaitez prendre contact ?
Ou
Vous souhaitez déposer un projet ?

Rendez-vous sur notre site internet :
www.lafondationdunord.org/projets/soumettre-un-projet.org



Fondation du Nord
Hôtel du Département
51 rue Gustave Delory – 59407 Lille Cedex
Tel : 03 59 73 83 53
Mail : contact@lafondationdunord.org

Pour plus d'actualités, rendez-vous sur :
www.lafondationdunord.org
Twitter : @FondationNord
Linkedin : @FondationduNord

