



RAPPORT D'ACTIVITÉ

L'essentiel 2018-2019



Mathias POVSE

Président de la Fondation du Nord,
Délégué régional EDF Hauts-de-France



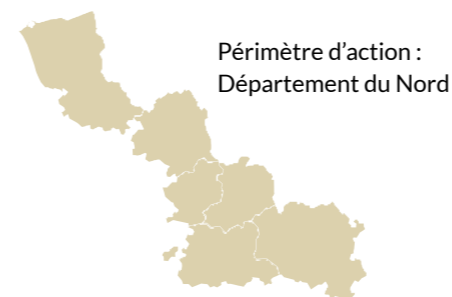
Jean-René LECERF

Président du Département du Nord,
Président d'honneur de la Fondation du Nord

Dans notre département, s'attaquer aux problèmes de l'accès à l'emploi, de l'insertion, de l'accompagnement des populations les plus fragiles est un défi majeur qu'on ne pourra relever qu'en jouant collectif, en alliant nos forces et nos atouts et en se montrant innovants.

La Fondation du Nord c'est la mobilisation de tous, acteurs du public comme du privé, au service de l'intérêt général. Forts de notre expérience respective, nous avons fait le pari de faire avancer les choses ensemble en mettant ce que nous avons de meilleur en commun, qu'il s'agisse de nos compétences, de nos savoir-faire, de nos infrastructures ou encore en mobilisant nos fondations d'entreprise.

Ce premier point d'étape montre que nous sommes sur la bonne voie : en un peu plus d'un an d'existence, la Fondation a contribué à soutenir des projets innovants, créateurs d'emplois et au service de ceux qui ont en ont le plus besoin. Un bilan porteur d'espoir qui contribue à la fierté que nous éprouvons à présider cette belle et jeune fondation !



Périmètre d'action :
Département du Nord

CHIFFRES CLÉS

1 année d'activité

1 collectif de 11 fondateurs engagés pour 3 ans

6 entreprises partenaires projets

10 projets soutenus

350 420 €
de fonds mobilisés pour ces projets

13 collaborateurs engagés pour un programme en mécénat de compétences de 6 mois

433 000 €
collectés en année 2018

L'ESSENTIEL 2018/2019

Fondation territoriale créée en 2018, la Fondation du Nord soutient des initiatives pour l'inclusion des personnes les plus fragiles. Impulsée par le Département, elle rassemble un collectif d'acteurs publics et privés. Elle encourage l'innovation sociale, en fonction des besoins et des spécificités des territoires du Nord.

Faits marquants

5 AVRIL 2018

événement de lancement à Entreprises et cités, à Marcq-en-Barœul

3 OCTOBRE 2019

clôture du programme Pro Bono Booster mené au profit d'ETHAP à Guesnain

10 SEPTEMBRE 2018

installation de la gouvernance et élection du Président Mathias POVSE, Délégué régional EDF Hauts-de-France

15 OCTOBRE 2019

World Forum à la CCI Grand Lille Forum Eat'n'gage sur le mécénat de compétences, autour d'ETHAP

28 MAI 2019

inauguration du Jardin de Cocagne du Raquet à Sin-le-Noble

22 OCTOBRE 2019

inauguration des trucks SOLIHA à Saint-Saulve

20-21 SEPTEMBRE 2019

participation au Congrès national des maires ruraux au Val Joly

3 DÉCEMBRE 2019

soirée # 1an, 10 projets, à la Chaufferie à Tourcoing

LE COLLECTIF DE LA FONDATION DU NORD



Fondation sous l'égide de la Fondation Agir Contre l'Exclusion

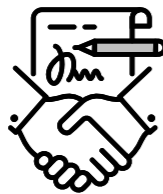


NOTRE TERRAIN D'ACTION : la solidarité

4 domaines d'intervention pour une société plus inclusive

L'accès à l'emploi des allocataires du RSA

Levée des freins (accompagnement RH, réseaux, mobilité), émergence de nouveaux modèles pour l'inclusion par l'emploi



L'autonomie des personnes âgées et des personnes en situation de handicap

Habitat inclusif, logements adaptés en milieu rural, solutions innovantes pour le maintien à domicile



L'accompagnement des jeunes les plus fragiles

Projets favorisant prioritairement l'autonomie des jeunes issus de l'aide sociale à l'enfance ou jeunes de milieu défavorisé



La culture et l'environnement, supports d'actions de solidarité

Actions de médiation sociale, de lutte contre toute forme d'exclusion

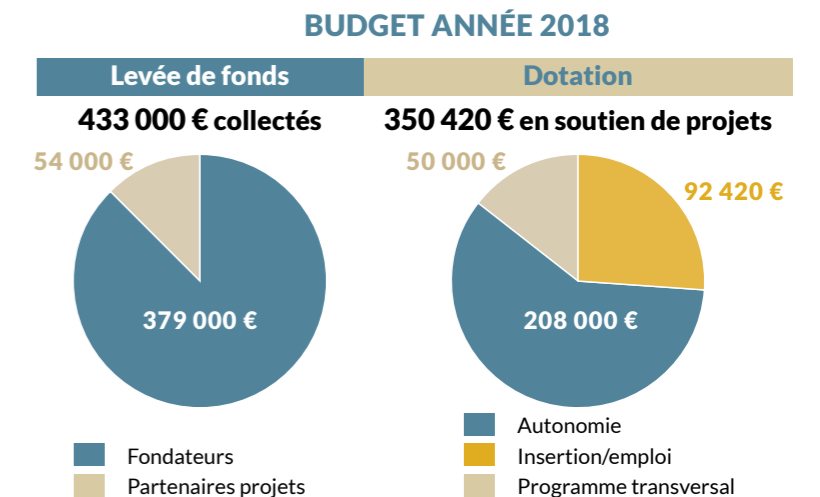
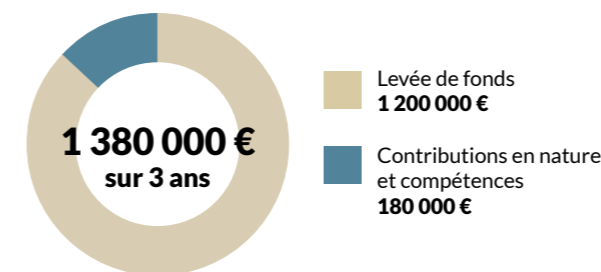


Notre marque

- La Fondation du Nord associe l'expertise du Département du Nord en matière de solidarité et l'esprit d'entreprendre de la sphère économique pour faire émerger des projets innovants dans les territoires.
- Un nouvel espace de dialogue et de co-construction, en réponse aux enjeux de solidarité du Nord.
- Une relation de proximité avec les porteurs de projet pendant toute la période d'étude du projet, avec la volonté de les associer à chaque étape clé : comité de sélection, comité exécutif...
- En complémentarité du mécénat financier, la Fondation du Nord se mobilise pour développer de nouvelles formes d'ingénierie et de partenariats territoriaux, et créer des synergies entre les acteurs (entreprises, collectivités, associations, fondations...).
- Accompagner des expérimentations proposant des solutions pérennes et reproductibles (essaimage).

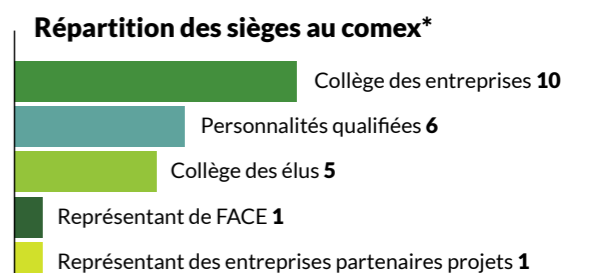
MOYENS MOBILISÉS pour " Jouer collectif "

- Les projets sont « sponsorisés » par un membre du comité exécutif qui s'engage à porter ce projet auprès de la Fondation et à suivre les étapes-clés de sa réalisation.
- Une aide financière apportée aux porteurs de projets, prioritairement fléchée sur de l'investissement.
- Une ingénierie de moyens (mécénat de compétences), avec la mobilisation des expertises du collectif public/privé, pour accompagner les projets.
- Un engagement pluriannuel des fondateurs et des partenaires au service des projets. Plus de 1 200 000 € ont été levés pour 3 années en financier et 180 000 € valorisés en nature et en compétences.

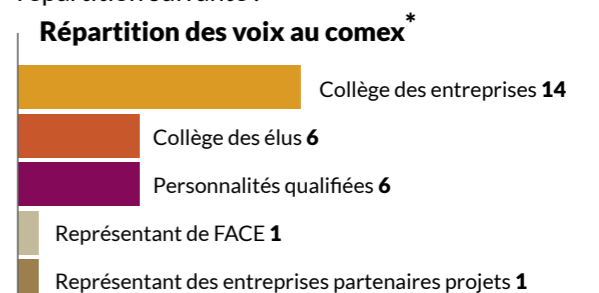


LA GOUVERNANCE

La Fondation du Nord veut " Jouer collectif ". Elle est administrée par un comité exécutif composé de 23 membres répartis au sein de différents collèges.



Les décisions sont prises à la majorité des voix, selon la répartition suivante :



*au 05/12/2019

FOCUS sur les premiers projets soutenus

Les premiers mois d'activité ont permis d'accompagner dix projets d'acteurs associatifs et de favoriser l'inclusion dans les territoires du Nord.

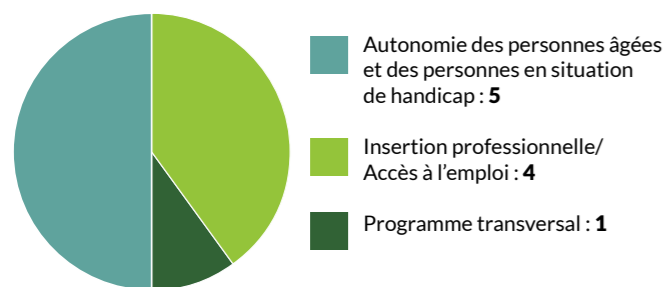
Le comité de sélection s'est attaché à évaluer en priorité :

- la pertinence du projet par rapport au besoin social ciblé
- le caractère innovant du projet et la capacité à mobiliser les parties prenantes
- la robustesse, la modélisation et l'essaiage du projet
- l'évaluation des impacts

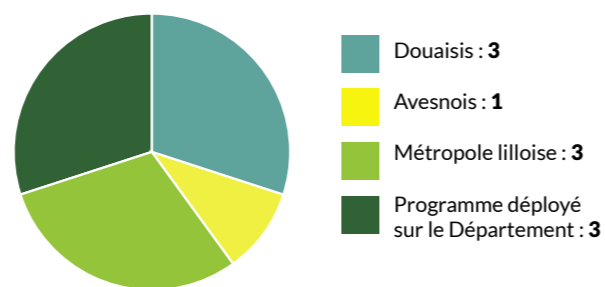
Lors de la première année, les domaines de l'insertion professionnelle et de l'inclusion des personnes âgées et des personnes en situation de handicap ont été prioritaires.

PROJETS SOUTENUS

Répartition thématique



Répartition géographique



Insertion professionnelle

Le projet d'ETHAP pour l'inclusion des personnes éloignées de l'emploi

À Guesnain, des travailleurs en situation de handicap d'ETHAP (qui emploie des salariés fragilisés par un handicap physique afin de les remettre dans le circuit de la vie professionnelle classique) vont former à leur tour des allocataires du RSA. Pendant 6 mois, la Fondation a accompagné ce projet en mécénat de compétences, par l'intermédiaire de Pro Bono Lab, en mobilisant des volontaires du collectif (public/privé).

Form'Insert, dispositif innovant, verra le jour fin 2019-début 2020 et permettra à 72 personnes éloignées de l'emploi de partir en formation et de suivre un parcours de réinsertion professionnelle.



Une tenue pour l'emploi

Pour restaurer l'image de soi afin d'optimiser le positionnement d'allocataires du RSA sur des offres d'emploi, leur présentation est travaillée lors de séances de coaching (préparation aux entretiens, découverte de l'entreprise...) et de relooking physique et vestimentaire.

Ce vestiaire ambulant, proposé par REACTIF & Look, sillonne le versant Nord-Est de la métropole. Des partenariats sont développés avec des associations, artisans, clubs d'entreprises ou encore des lycées.



Jardin de Cocagne du Raquet

Ce projet mobilise les demandeurs d'emploi autour du maraîchage biologique.

Chantier d'insertion professionnelle et d'inclusion sociale, il stimule l'économie locale par la vente directe des produits aux adhérents de l'association Solidarité et Initiatives au Raquet, à Sin-le-Noble.

En 2021, 15 salariés seront recrutés et 2 500 m² cultivés.



La Ducasse des mots

Dans l'Avesnois, Mots & Merveilles vise, avec sa ducasse des mots, à lutter contre l'illettrisme, qui touche 50 % de personnes en situation professionnelle.

Activités de lecture, jeux d'écritures et ateliers d'expression détournent les méthodes traditionnelles d'apprentissage pour redéfinir un rapport aux mots plus ludique. Ces modules de jeux pédagogiques rassemblent des participants qui s'échangent les rôles d'apprenants, d'animateurs ou de pédagogues.



Autonomie (Habitat partagé inclusif et maintien à domicile)

La Ferme des Ail'leurs pour l'inclusion des personnes handicapées

À l'initiative du Centre Hélène-Borel, la Ferme des Ail'leurs est un site de vacances insolite qui accueille en priorité des personnes en situation de handicap ainsi que leurs aidants pour leur offrir un moment de répit et de ressourcement à Arleux. Un tiers-lieu y sera créé, facilitant le vivre-ensemble.

Il s'agit d'une première dans les Hauts-de-France, qui ouvrira fin 2020, proposant 19 logements, dont certains atypiques mais entièrement adaptés (capacité de 58 lits).



Le configurateur de lieux de vie seniors

Les communes rurales pourront s'appuyer sur un nouveau logiciel, en libre accès, pour concevoir des ensembles de bâtiments adaptés aux seniors. Impulsée par la plate-forme d'innovation sociale Pénates&Cité, cet outil apporte aux acteurs publics des réponses innovantes pour une meilleure qualité de vie des personnes en perte d'autonomie.

Née du regard croisé des experts des usages des personnes âgées et de la construction modulaire, cette solution, développée en Angleterre, se déploie pour la première fois en France.



Ama Vitæ - Habitat inclusif

Inspiré d'une initiative québécoise, Ama Vitæ favorise l'autonomie des personnes atteintes de la maladie d'Alzheimer par un nouveau modèle d'habitat partagé, inédit dans les Hauts-de-France, implanté dans le quartier de la Maillerie à Villeneuve d'Ascq. Les résidents intègrent des groupes de types familiaux, dans un environnement ouvert où la solidarité, le partage et le vivre-ensemble contribuent à leur épanouissement.

En 2021, 16 personnes, dans deux maisons semi-mitoyennes, profiteront d'un accompagnement adapté qui respecte leur liberté et leur permet de rester acteur de leur vie.



Maison partagée Arche Saint-François

La Maison partagée de l'Arche revisite le modèle d'habitat mixte traditionnel. Par la cohabitation de personnes handicapées mentales, de personnes âgées et d'étudiants, elle crée un espace d'échange ouvert à tous. Une offre dédiée aux séminaires d'entreprises permettra aussi de porter un autre regard sur le handicap.

En 2020, ce nouveau site de la métropole lilloise, alternatif entre établissement médico-social et logement ordinaire, offrira à 13 habitants une réponse à la solitude et à l'isolement, ainsi que 2 places d'accueil ponctuel.



C'est quoi ce Truc(k) ?

Ce dispositif, porté par Soliha, promeut le bien vieillir chez soi avec un volet d'écoresponsabilité. Deux showrooms mobiles vont à la rencontre des populations du Nord les plus fragiles pour les sensibiliser à l'adaptabilité des logements, aux accidents domestiques et à la précarité énergétique.

Inaugurés en octobre 2019, les trucks se déplacent au cœur des territoires avec l'objectif d'illustrer pour mieux conseiller 5 600 Nordistes par an.



Programme transversal en mécénat de compétences

La Fondation du Nord développe, avec l'association Pro Bono Lab, spécialisée dans l'engagement par le partage de compétences, un **programme d'accompagnement de 7 structures à finalité sociale dans le Nord**.

Celui-ci se déploie en deux temps et sur l'ensemble du territoire nordiste :

- lors de La Probono Factory, le 5 décembre 2019 à Lille, au profit des associations telles Avec nos proches, Entreprendre Pour Apprendre ou encore la Ligue du sport adapté ;
- d'autre part, au cours de l'année 2020, au bénéfice de 5 autres structures associatives implantées dans les territoires et agissant dans les champs d'intervention prioritaires de la Fondation.

L'objectif est d'apporter de l'ingénierie à ces acteurs de l'Économie Sociale et Solidaire, œuvrant notamment dans des secteurs qui en sont dépourvus, pour leur permettre d'obtenir les compétences nécessaires à leur développement pérenne et de se professionnaliser.

Pour ce faire, des collaborateurs du collectif de la Fondation seront mobilisés, associant leurs expertises.



« Ce qui fait la force des missions en « pro bono », c'est le travail en collectif, l'alliance de compétences variées et la diversité de profils des volontaires mobilisés. La dynamique engendrée permet de faire avancer et de consolider chaque projet. »

Sécolène Bunel,
Directrice régionale Hauts-de-France - Pro Bono Lab

Essaimage

2018 : La Fondation du Nord décide de soutenir l'expérimentation portée localement par ETHAP

2019 : Ce projet bénéficie d'un programme d'accompagnement en mécénat de compétences de 6 mois

2020 : Suite à ce « pilote », la Fondation du Nord déploie ce programme en 2020 au service d'autres structures à finalité sociale, à l'échelle du département.

LE COMITÉ EXÉCUTIF

LES GRANDS PARTENAIRES SOLIDAIRES



Mathias POVSE
Délégué Régional EDF Hauts-de-France
Président de la Fondation du Nord



Jean-René LECERF
Président du Département du Nord
Président d'honneur de la Fondation du Nord



Barthélémy GUISLAIN
Président de MOBILIS



Philippe BEAUCHAMPS
Président du Directoire de RAMERY



Jean-Pierre GUILLON
Président du Conseil de Surveillance
de VILOGIA

LE COLLÈGE DES ÉLUS



Doriane BECUE
Vice-présidente
chargée de l'Insertion
et du retour à l'emploi



Yves DUSART
Vice-président
chargé de l'Enfance,
de la Famille et de la Jeunesse



Patrick KANNER
Sénateur du Nord
Conseiller départemental du Nord



Geneviève MANNARINO
Vice-présidente
chargée de l'Autonomie

LES FONDATEURS PARTENAIRES THÉMATIQUES OU TERRITORIAUX



Lucien LESAFFRE
Président du Conseil d'Administration
de LESAFFRE



Michel DESMOUELLES
Directeur de DALKIA
Région Nord-Ouest



Arnaud LEFEBVRE
Directeur Régional
de VINCI Construction



François DUTILLEUL
Président Directeur Général
de RABOT-DUTILLEUL

LES FONDATEURS PARTENAIRES THÉMATIQUES OU TERRITORIAUX



Sébastien MASCLET
Président de la
Compagnie Générale de Construction



Philippe FARGE
Délégué Régional Nord-Est
du Groupe RENAULT

LES ENTREPRISES PARTENAIRES PROJETS

Outre les fondateurs, la Fondation du Nord fédère d'autres entreprises qui peuvent s'engager sur des projets spécifiques. Un représentant des « partenaires projets » siège au Comité exécutif.



LES PERSONNALITÉS QUALIFIÉES

Des experts issus des domaines économique, associatif, culturel... apportent un regard complémentaire à la Fondation du Nord et siègent au Comité Exécutif.



Jean-Marie LEBLANC
Ancien journaliste et directeur
du Tour de France de 1994 à 2007,
Vice-président de la Communauté
de Communes du Pays de Mormal
en charge du développement touristique
et de l'action culturelle
Secrétaire de la Fondation du Nord



Gaëlle COLAERT DOUBLET
Directrice générale
et Présidente
du Directoire de DOUBLET



Laurent DEGROOTE
Président
du Conseil Économique, Social
et Environnemental Régional
Hauts-de-France



Alain RISET
Président
de la Chambre de métiers
et de l'artisanat Hauts-de-France
Président national de l'U2P



Stéphanie FLEUROUX
Présidente
de l'association
« La vie devant soi »



Étienne VERVAECKE
Directeur général d'Eurasanté
Directeur de Clubster
NSL-Nutrition, Santé, Longévité

SIÈGE ET ANIMATION DE LA FONDATION

Le siège de la Fondation du Nord est situé à l'Hôtel du Département du Nord. Afin d'optimiser son fonctionnement, les fondateurs apportent des contributions humaines et matérielles : mise à disposition de collaborateurs sur leur temps de travail, réservation de salles pour des réunions, prestations logistique ou de communication...

Isabelle WILLE et Sarah PHILIPPE, collaboratrices du Département du Nord, sont chargées d'animer la fondation.



FONDATION DU NORD

Hôtel du Département - 51, rue Gustave Delory - 59047 LILLE Cedex - 03 59 73 83 53
contact@lafondationdunord.org

Pour plus d'actualités, rendez-vous sur :

www.lafondationdunord.org

 @FondationNord