



RAPPORT D'ACTIVITÉ 2021

#jouonscollectif



1. EDITO DU PRESIDENT.....p.1

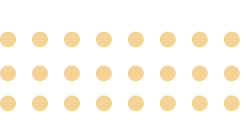
2. PRESENTATION DE LA FONDATION...p.2

3. LA GOUVERNANCE.....p.3

4. ZOOM SUR L'ANNEE 2021.....p.7

5. COMMUNICATION.....p.16

6. SOUTENIR LA FONDATION.....p.19



L'année 2021 marque pour la Fondation du Nord l'entrée dans un 2ème cycle, celui de la maturité. Nous y sommes entrés avec toute la force et la confiance d'un collectif soudé, à l'œuvre depuis 3 ans.

La confiance renouvelée à notre partenaire Pro Bono lab et les 12 nouveaux projets accompagnés cette année témoignent de cette dynamique créée collectivement, en faveur des publics les plus fragiles et pour favoriser le mieux vivre ensemble.

Quelle fierté est la mienne de constater que, malgré le contexte de crise sanitaire toujours présent en 2021, nous avons été au rendez-vous pour l'emploi et l'insertion, pour le handicap, pour la jeunesse, pour la culture pour tous ! Autant de projets accompagnés qui sont autant de défis et de victoires contre les inégalités !



MATHIAS POVSE
Président de la Fondation du Nord
Directeur de l'Action Régionale
EDF Hauts-de-France



EDITO DU PRESIDENT



Nous avons également été au rendez-vous de l'innovation en participant à la création de Call&Care en février 2021. Pour la première fois en France, 8 fondations ont uni leurs efforts au profit des jeunes les plus durement touchés par la crise sanitaire, et c'est une belle réussite : plus de 1000 ordinateurs et tablettes ont été collectés et distribués.

Ce nouveau cycle entamé par la Fondation méritait bien un nouveau site internet que je vous invite à parcourir (www.lafondationdunord.org). Il a été réalisé, en partie en mécénat de compétences, par l'entreprise URBILOG-COMPETHANCE. Merci à eux qui rejoignent la belle équipe de la Fondation du Nord !!

Pour un avenir solidaire dans le Nord,
« #Jouonscollectif ! »

PRÉSENTATION DE LA FONDATION

La Fondation du Nord est une fondation territoriale de gouvernance publique/privée, sous égide de la Fondation FACE. Elle a pour objet la construction de réponses innovantes et adaptées aux problématiques propres aux territoires du Nord, en favorisant l'inclusion sociale et professionnelle des habitants.

LA FONDATION DU NORD EN CHIFFRES

4
ans
d'activité

1,6 M€
de fonds levés

42
projets
soutenus

600 K€
de mécénat de
compétences



4 DOMAINES D'INTERVENTION

L'inclusion par
l'emploi

L'autonomie des
personnes âgées et des
personnes en situation
de handicap

L'accompagnement
des publics les plus
fragiles, notamment
les jeunes

La culture et
l'environnement,
supports d'actions
de solidarité



LA GOUVERNANCE

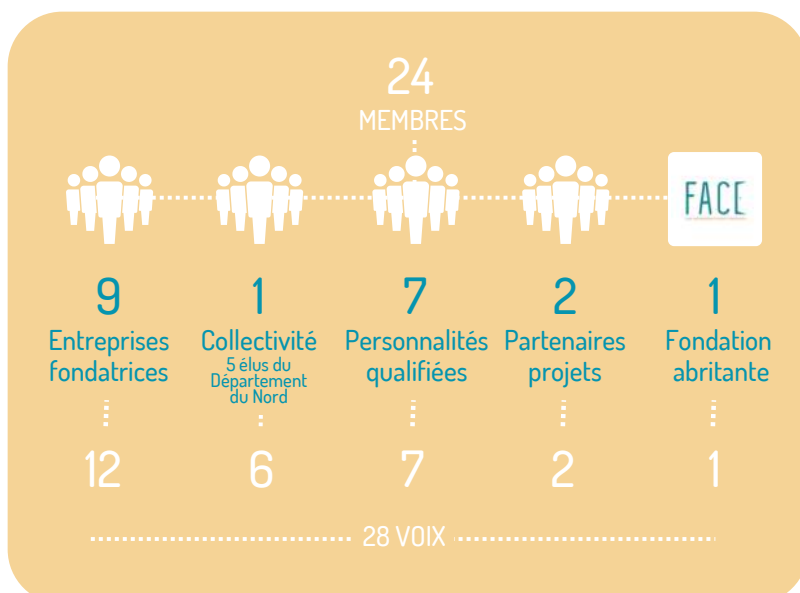
Un collectif d'entreprises a rejoint le Département du Nord, le 5 avril 2018, pour constituer le cercle des fondateurs. Partageant un ensemble de valeurs, tous s'engagent dans la gouvernance de la Fondation du Nord par son Comité exécutif pour débattre de ses orientations et de ses projets, selon quatre grandes thématiques d'actions de solidarité.



De gauche à droite à l'arrière : Stéphanie FLEUROUX, Philippe FARGE, David LOY, Matthieu RAMERY, Mathias POVSE, Christian POIRET, Valerie LETARD, Serge MARTIN, Lionel CRUTEL
De gauche à droite à l'avant : Arnaud LEFEBVRE, Sébastien MASCLÉ, Lucie ROUSSEAU, Tiphaine DUQUESNES, Jean-René LECERF, Florence COUVREUR
COMEX DU 15/11/21

COMPOSITION DE LA GOUVERNANCE

Le Comité exécutif se réunit 3 fois par an pour découvrir et soutenir de nouveaux projets.



Nos fondateurs



Nos partenaires projets



LES MEMBRES DU COMITE EXECUTIF

En 2021, la Fondation du Nord entamait un nouveau cycle. Sa gouvernance a évolué, en intégrant de nouveaux membres.

LES GRANDS PARTENAIRES SOLIDAIRES



Réélu
président le
18/05/21

MATHIAS POVSE

Président de la Fondation du Nord,
Directeur de l'Action régionale EDF Hauts-de-France

" Je suis très fier d'être le président de la Fondation du Nord depuis sa création. D'abord parce que Nordiste d'origine, je suis particulièrement attaché aux valeurs de solidarité qui font partie de l'ADN de notre belle région et qu'à ce titre la Fondation du Nord s'inscrit fidèlement dans cette tradition d'appui aux plus fragiles. Ensuite parce que les valeurs de solidarité et d'inclusion portées par la Fondation du Nord trouvent écho dans les valeurs portées par le Groupe EDF que je représente. "



CHRISTIAN POIRET

Président du Département du Nord

" Au sein du Département du Nord, nous mobilisons quotidiennement toutes nos politiques pour accompagner les Nordistes. Afin d'aller encore plus loin dans la démarche, nous avons souhaité offrir aux entrepreneurs du territoire la possibilité de nous rejoindre pour accompagner les projets qui contribuent à adoucir le quotidien des plus fragiles. Grâce aux partenaires du monde économique, nous avons débuté, il y a trois ans maintenant, une belle aventure au sein de la Fondation du Nord. Aujourd'hui, j'appelle l'ensemble des entrepreneurs du Nord à nous rejoindre : chaque entreprise a un rôle à jouer dans l'inclusion et l'insertion de nos habitants ! "



MATTHIEU RAMERY

Président du groupe RAMERY

" Entrepreneur dans l'âme, le Groupe Ramery souhaite plus que jamais créer de nouvelles perspectives pour chacun. C'est tout le sens de notre engagement au sein de la Fondation du Nord. Nous y œuvrons au sein d'un collectif fertile qui réunit acteurs publics, privés et associatifs. Ensemble, nous agissons avec un objectif commun : faire grandir des projets innovants, solidaires et utiles à un territoire qui nous est cher. A titre personnel, je suis ravi de cette aventure humaine incroyable. Les projets que nous soutenons et les personnes qui les portent sont généreux, enthousiasmants et terriblement inspirants. "



PHILIPPE REMIGNON

Président du Directoire

Représentant au Comex :
David LOY, Directeur de la communication

" Le groupe Vilogia est fier de soutenir la Fondation du Nord et de poursuivre ainsi son engagement sur son territoire d'origine. Les nombreux projets et initiatives accompagnés depuis sa création démontrent qu'une véritable dynamique collective des acteurs publics et privés s'est consolidée autour d'un objectif commun : améliorer le quotidien des habitants du Nord. Acteur du bien vivre ensemble, Vilogia affirme à travers ce partenariat sa volonté d'accompagner les transformations sociétales et de répondre aux nouveaux défis pour des villes plus inclusives et plus solidaires. "

LES MEMBRES FONDATEURS



SEBASTIEN MASCLET
Président



MICHEL DESMOUCELLES
Directeur de la région Nord-Ouest
Représentant au Comex :
Michel TALBOT, Directeur de la communication



THIBAUT DE LADOUCKETTE
Président du conseil d'Administration
Représentante au Comex :
Nadine DEBAIL, Responsable mécénat,
dons et partenariats



FRANÇOIS DUTILLEUL
Président du Groupe
et Directeur Général



PHILIPPE FARGE
Délégué Régional Nord-Est



ARNAUD LEFEBVRE
Directeur du Développement
de VINCI Construction

LE DÉPARTEMENT DU NORD

Aux côtés du Président du Département Christian Poirer siègent 4 élus.



DORIANE BECUE
1^{ère} Vice-présidente chargée
de l'insertion et du retour à l'emploi



VALERIE LETARD
Sénatrice du Nord,
Conseillère départementale



VINCENT LEDOUX
Député du Nord,
Conseiller départemental



DIDIER MANIER
Conseiller départemental



LES PERSONNALITÉS QUALIFIÉES



PHILIPPE BEAUCHAMPS

Président du Comité
Stratégique Call&Care



GAËLLE COLAERT-DOUBLET

Présidente du Directoire
et Directrice Générale de DOUBLET



LAURENT DEGROOTE

Président du Conseil Economique,
Social et Environnemental
Régional HdF



TIPHAINE DUQUESNES

Manager du Programme
Emergence d'ARELI



STÉPHANIE FLEUROUX

Présidente de l'association
" La vie devant soi "



JEAN-RENÉ LECERF

Président d'honneur
de la Fondation du Nord



LAURENT RIGAUD

Président de la Chambre régionale
des métiers et de l'artisanat
Hauts-de-France

LES PARTENAIRES PROJET



SERGE MARTIN

Adjoint au
Directeur territorial Nord



FLORENCE COUVREUR

Responsable Mécénat



CAROLE GLEIZER

Directrice



EMMANUEL THIEFFRY

Responsable du
développement

FONDATION ABRITANTE



LAURENCE DRAKE

Déléguée Générale



ZOOM SUR L'ANNEE 2021



LES TEMPS FORTS



Comité exécutif :
soutien de 6 projets
01/02

Février

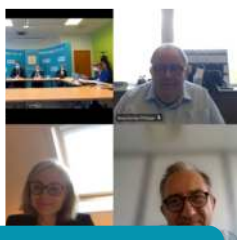


Création de Call&Care :
collectif de 8 fondations
05/02



Événement phygital à
la Chaufferie à
Tourcoing
11/03

Mars



Comité exécutif :
accueil de nouveaux
membres et soutien
de 3 projets
18/05

Mai



Pro Bono Explorer
dans le Douaisis
17/09

Septembre



Don d'ordinateurs
aux jeunes de l'ASE
(avec le Département
du Nord et Call & Care)
06/10

Octobre



Comité exécutif :
installation des élus
dans la nouvelle
gouvernance et soutien
de 3 projets
15/11

Novembre



Pro Bono Explorer
dans l'Avesnois
30/11
11/01

Décembre



Mise en ligne du
nouveau site internet

LES CHIFFRES CLEF 2021

Sous la bannière "jouons collectif", l'action de la Fondation du Nord s'est traduite, en 2021, très concrètement par des engagements significatifs en financier (dotation moyenne de 33 000 €/projet) ou en compétences (ingénierie pour aider les projets à se structurer).

351 000 €

d'apport financier

12

projets financés dans l'année

406 000 €

versés à ces projets

170 000 €

de subvention en nature par le Département du Nord

35 000 €

de mécénat de compétences d'entreprises du collectif

Le bilan des comptes a été certifié par le Cabinet LOTIN-DRUART le 27/01/22

La fondation agit :

- en soutien direct des porteurs de projets.
- mais aussi en se fédérant avec d'autres acteurs, pour être plus efficaces.

1 partenariat avec Pro Bono Lab

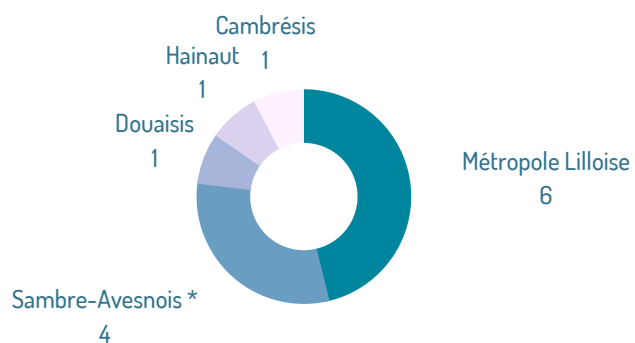
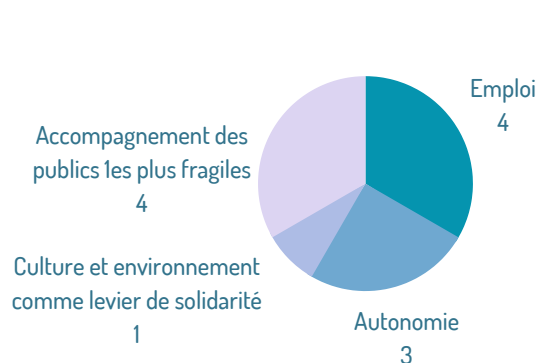
- **2** associations d'utilité sociale ont été accompagnées sur le territoire
- **30 000 €** financés par la fondation

8

projets accompagnés dans le cadre de Call & Care



LA RÉPARTITION THÉMATIQUE ET GÉOGRAPHIQUE



* Un projet est déployé sur deux territoires (Avesnois et Bassin minier)

LES PROJETS SOUTENUS

L'EMPLOI

Each One, accompagnement des réfugiés vers l'emploi

Métropole lilloise

each
one

Each One est une association qui accompagne vers l'emploi les personnes réfugiées. Elle œuvre pour construire une société plus inclusive et créatrice de valeurs, en connectant les entreprises et les réfugiés désireux de s'insérer professionnellement.

Le projet soutenu par la Fondation du Nord consiste à redonner vie au projet professionnel de **45 personnes réfugiées** (de 8 nationalités) à travers **2 programmes de formation** à Sciences-Po Lille mobilisant 135 bénévoles (collaborateurs d'entreprise, citoyens, étudiants de Sciences- Po).

Le programme prévoit un accompagnement individualisé grâce à des mentors, coachs, buddies, ainsi que des cours adaptés aux besoins : cours de français, ateliers soft skills, tutorats d'anglais.

Montant du soutien : 10 000 €



La Cravate Solidaire Mobile Métropole lilloise et versant Nord-Est

La cravate
Solidaire



La Cravate Solidaire est une association qui se donne pour mission de lutter contre les discriminations à l'embauche. Elle œuvre sur deux axes : la préparation de candidats et la sensibilisation des recruteurs. Elle propose des simulations d'entretien et des conseils RH sont prodigués par des professionnels de l'image et du recrutement.

Le projet soutenu par la Fondation du Nord consiste à aménager un bus afin de proposer des ateliers mobiles auprès de 800 demandeurs d'emploi situés dans les territoires à besoin. En 4 mois, ces sont **21 villes** qui ont été visitées pour rencontrer **130 candidats** accompagnés durant **30 ateliers**.

Montant du soutien : 38 000 € (dont 25 000 € reversés par Reactif & Look, projet soutenu en 2020 par la fondation, mais n'ayant pas été déployé).

Pour en savoir plus en images c'est par [ici](#)

Vitamine T - Essaimage du programme DEST¹ Sambre-Avesnois



Vitamine T est un acteur de l'insertion professionnelle des personnes les plus éloignées de l'emploi. Il compte 24 filiales dans les métiers des services, de l'économie circulaire, des solutions RH, du maraîchage biologique, des services à la personne et de la sécurité. Leur objectif est d'emmener vers l'emploi durable celles et ceux qui en sont exclus.

Il s'agit de femmes et hommes « invisibles », qui constituent le noyau dur du chômage : demandeurs d'emploi de longue et très longue durée, publics peu ou pas qualifiés, décrocheurs scolaires, bénéficiaires des minima sociaux, seniors, personnes en situation de handicap, primo-arrivants, etc.

Elle met en œuvre un accompagnement bienveillant et interactif tout en combinant mise en situation de travail et acquisition de savoirs. Elle s'appuie sur des coachs recrutés au cœur des lieux de vie et un accompagnement hors les murs (insertion sociale et professionnelle).

Le projet soutenu par la Fondation du Nord consiste à déployer un programme de 2 ans au profit de 200 bénéficiaires de la Sambre-Avesnois.

Montant du soutien : 50 000 €



Traits d'Union - Rénovation de l'atelier de fabrication de l'ESAT du Pont-de-Sains Sambre-Avesnois



L'association Traits d'Union s'engage pour les enfants, les adolescents et les adultes en situation de handicap ou rencontrant des difficultés familiales. Elle contribue à l'inclusion, à la prévention des exclusions et au développement de la solidarité nationale et locale.

La Ferme du Pont-de-Sains est un Etablissement et Service d'aide par le travail (ESAT) de l'Association Traits d'Union.

Elle propose des services et produits : horticulture, floriculture, maraîchage création et entretien d'espaces paysagers ; Maroilles et Flamiches BIO, centre équestre.

Le projet soutenu par la Fondation du Nord consiste à construire une nouvelle fromagerie moderne et ergonomique pour améliorer les conditions de travail des **40 salariés en situation de handicap (ESAT)** et développer la production de maroilles bio. Le projet est mené avec une approche respectueuse de l'environnement naturel et social : récupération et utilisation des eaux de pluie, énergies propres, gestion des effluents, conditions de travail et développement de l'économie locale.

Montant du soutien : 50 000 €

L'AUTONOMIE



La Canopée - Création d'un accueil de jour Métropole lilloise

L'association La Canopée est une structure qui gère un Habitat Partagé à Bondues accueillant 6 adultes avec déficience mentale et troubles associés dont l'autisme, accompagnés de 5 salariés assistés de bénévoles animant des ateliers.

Le projet soutenu par la Fondation du Nord consiste à ouvrir 4 places d'accueil de jour permettant d'accueillir 10 personnes en situation de handicap. Un espace de 200m² doit être aménagé et le recrutement d'un animateur au profil d'éducateur spécialisé est à prévoir.

L'objectif de la structure est de prendre en compte, sur un même lieu, la globalité des besoins des personnes handicapées en proposant tout à la fois un lieu de vie, un lieu de travail et un lieu "inclusif" créateur d'échanges avec le monde extérieur.

Montant du soutien : 50 000 €



La Ligue du Sport Adapté des Hauts-de-France Sambre-Avesnois



La Fédération Française du Sport Adapté est la fédération multisports au service des personnes en situation de handicap mental et/ou psychique. Elle compte aujourd'hui plus de 65 000 licenciés, ce qui fait d'elle la plus importante fédération de sportifs en situation de handicap en France.

La mission de la FFSA est d'offrir à ses bénéficiaires la possibilité de vivre la passion du sport de son choix dans un environnement voué à son plaisir, sa performance, sa sécurité et à l'exercice de sa citoyenneté.

Le projet soutenu par la Fondation du Nord est porté par la Ligue du Sport Adapté des Hauts de France et consiste à amener l'activité physique au plus près des personnes en situation de handicap mental ou psychique, dans leurs lieux de vie (établissements spécialisés, communes, clubs, familles...) à travers un concept mobile. L'acquisition d'un véhicule d'animation (car podium) permet de casser les codes du fonctionnement en mode « guichet » pour passer au mode « nomade ».

Objectif : Apporter le sport directement aux personnes en situation de handicap, éloignées de cette pratique et en faire une opportunité d'intégration dans la vie des bénéficiaires et un outil d'inclusion durable.

Cible de 100 séances par an, de 40 participants en Sambre-Avesnois.

Montant du soutien : 30 000 €



La Vie devant soi - Habitat Adapté Partagé et Accompagné Valenciennes



L'association La Vie devant soi a pour objectif d'accompagner le projet de vie de personnes victimes de lésions cérébrales, ainsi que de personnes en situation de vulnérabilité liée à leur handicap, leur âge ou la maladie.

Elle a créé un Habitat Adapté, Partagé et Accompagné de 8 logements regroupés dans un immeuble à Valenciennes (programme immobilier neuf géré par SIGH). Cet habitat partagé est destiné à **8 personnes en situation de vulnérabilité**, en majorité des personnes porteuses de lésions cérébrales.

Le projet soutenu par la Fondation du Nord permet de financer l'aménagement du local de vie sociale et partagé : espace de détente et d'activité pour les habitants.

Montant du soutien : 25 000 €



Pour en savoir plus en images c'est par [ici](#)

ACCOMPAGNEMENT DES PUBLICS FRAGILES

Enactus - Essaimage du programme Enactus Lycéens

Bassin minier-Avesnois



Enactus France est une structure experte de la pédagogie expérientielle et de l'engagement, permettant d'accompagner les lycéens, les étudiants et les professionnels à développer leurs compétences pour innover et agir au service du plus grand nombre.

Le projet soutenu par la fondation permet à des jeunes en lycée professionnel de développer des savoir-être (confiance en soi, prise d'initiatives, coopération...) et savoir-faire (gestion de projet, prise de parole en public...) pour devenir entrepreneurs dans leur vie et citoyens engagés dans leur territoire, tout en s'engageant dans l'économie sociale et solidaire.

L'accompagnement s'effectue à travers le déploiement d'ateliers animés, en collaboration avec un réseau de professionnels du monde de l'entreprise témoignant et appuyant les jeunes sur des cas pratiques.

Objectif : développer des partenariats avec **6 lycées** des deux territoires (bassin minier et Avesnois) en 2021-2022, soit **12 classes** et environ **240 élèves**.

En 2022-2023 : déploiement pour toucher 10 lycées et 400 élèves.

Montant du soutien : 20 000 €

Association La Clé/ Théâtre de l'Idéal - Ateliers de lutte contre l'illettrisme Tourcoing



LA CLÉ est une association qui propose des cours individuels et gratuits en lecture et écriture pour les adultes illettrés ou analphabètes, les personnes étrangères ou les scolaires rencontrant des difficultés (accompagnement à la scolarité, du CP à la terminale). Ces cours sont dispensés par des formateurs bénévoles, encadrés et formés tout au long de la prise en charge par des professionnels permanents.

Le projet soutenu par la Fondation du Nord consiste en un partenariat entre LA CLÉ et le Théâtre de l'Idéal à Tourcoing pour proposer aux personnes rencontrant des difficultés dans les savoirs de base, des cours individuels au sein du Théâtre. Des cours individuels en lecture/écriture, Français, Langue Etrangère, accompagnement à la scolarité sont organisés, enrichis par un programme de spectacles et d'ateliers artistiques autour de la langue afin d'aider les apprentissages par l'art théâtral. La culture devient un levier d'apprentissage et de lien social.

Objectif : 10 ateliers artistiques portés par des artistes professionnels - 50 binômes Apprenants-Bénévoles

Montant du soutien : 50 000 €



Les Compagnons bâtisseurs - Chantiers de rénovation pour des jeunes de l'ASE Métropole Lilloise



Les Compagnons Bâtisseurs sont une association qui accompagne les habitants les plus fragiles pour l'amélioration de leur habitat. Elle propose un accompagnement et par conséquent, rend les personnes actrices de leur chantier : chantiers d'auto-Réhabilitation Accompagnée, le prêt d'outil, des animations collectives...

Le projet soutenu par la Fondation du Nord est un programme destiné à des jeunes sortant de l'Aide Sociale à l'Enfance et accompagnés par le Département du Nord dans le cadre du dispositif EVA (Entrée dans la Vie d'Adulte).

L'objectif est de favoriser l'appropriation d'un nouveau logement que ces jeunes occupent en autonomie pour la première fois et sans l'appui de proches, à travers un chantier de rénovation auquel ils participent.

Un chantier tripartite : un jeune bénéficiaire, un animateur technique Compagnon Bâtisseur et un service civique dans le but d'améliorer le cadre de vie des jeunes, lutter contre l'isolement et transmettre des connaissances pratiques dans une démarche participative pour gagner en confiance et en autonomie face aux problématiques de logement.

Cible : 15 jeunes de l'ASE accédant à une première autonomie, avec un chantier d'une semaine pour chaque logement.

Montant du soutien : 20 000 €



Pour en savoir plus en images c'est par [ici](#)



Clubhouse - Programme cuisine et autonomie

Lille

Le Clubhouse est un lieu d'activités de jour, non médicalisé, créé pour et avec des personnes vivant avec un trouble psychique tel que la bipolarité, la schizophrénie ou la dépression sévère. Ce lieu unique est un tremplin vers une vie sociale et professionnelle active, qui permet de se retrouver entre pairs, pour parler librement, dans une ambiance de compréhension, de participation et de partage amical, ceci dans le but de faciliter la socialisation et la réinsertion professionnelle.

Sa méthodologie est basée sur l'implication des membres et se fonde sur la cogestion qui vise à partager l'ensemble des activités menées par les salariés et membres, l'appui sur un réseau d'acteurs pertinents et impliqués.

Le projet soutenu par la Fondation du Nord consiste à installer une cuisine et à animer un programme d'ateliers Nutrition, animé par une cheffe nutritionniste pendant 12 mois, destinés aux 21 membres (inscrits au démarrage), afin de replacer le bien-manger au coeur des préoccupations de santé et de découvrir les métiers de la restauration.



Pour en savoir plus en images c'est par [ici](#)

Montant du soutien : 20 000 €

CULTURE ET ENVIRONNEMENT COMME LEVIER DE SOLIDARITE

Harmonia Sacra - Tournée solidaire de l'OpéraBus

Cambrésis



Harmonia Sacra, est un ensemble professionnel de musique baroque basé à Valenciennes depuis près de vingt ans. Dans un souci de démocratisation de la culture, il va à la rencontre de tous les publics et en particulier des populations les plus isolées pour des raisons soit physiques (EHPAD, hôpitaux, centres pénitenciers), soit géographiques (grande ruralité) ou encore sociales (quartiers prioritaires).

Le projet soutenu par la Fondation du Nord consiste à rendre accessible une offre culturelle rare (la musique baroque) aux habitants les plus vulnérables du Cambrésis, grâce à un bus aménagé avec une scène et des sièges recevant le public : l'Opéabus.

Bilan : 80 représentations / 1300 bénéficiaires accueillis / 20 jours de tournée / 19 communes.

Montant du soutien : 43 000 €



Pro Bono Lab - Deux Pro Bono Explorers Douaisis/Avesnois

Pro Bono Lab est une structure spécialiste de l'engagement par le partage de compétences (bénévolat/mécénat de compétences). Le programme financé par la Fondation du Nord consiste à engager un groupe de jeunes, inscrits dans une démarche d'insertion, au service d'une association, en collaboration avec des salariés d'entreprise.

Il permet aux jeunes :

- de partager, développer et favoriser leurs compétences, grâce à leur mobilisation au service d'une association de leur territoire ;
- de découvrir l'économie sociale et solidaire, expérimenter l'engagement citoyen et valoriser le "je suis jeune, compétent et engagé » ;
- de développer leur réseau professionnel, en collaborant, sur cette mission, avec des salariés d'entreprise de leur territoire.

Pour les associations bénéficiaires, c'est un véritable apport d'ingénierie, grâce à l'engagement de citoyens aux profils divers.

En 2021, le partenariat Fondation du Nord/Pro Bono Lab a été axé sur le déploiement de ce programme sur 2 territoires en ruralité.

Il s'est déroulé à **Dechy** en présence de **20 volontaires** (13 jeunes de la Mission locale, Garantie Jeunes de Douai, et 4 professionnels du territoire) mobilisés au service d'**EPISOL 59**, l'épicerie solidaire de **Guesnain** afin de l'aider à avancer sur sa problématique de communication.

A **Landrecies** ils étaient **13 volontaires** (13 jeunes de la Mission locale) mobilisés au service de « **A travers champs** » l'épicerie solidaire mobile, pour l'aider à construire une stratégie de communication.

Montant du soutien : 30 000 €



Pour en savoir plus en images c'est par [ici](#)

LE COLLECTIF CALL & CARE

Call & Care - Lutte contre le décrochage des jeunes département du Nord



Dans le cadre de la crise sanitaire, un collectif de 8 fondations* et du Réseau Alliances a mis en place en février 2021 la **plateforme Call & Care** qui connecte les besoins des acteurs de terrain (associations, centres sociaux, universités...) avec des engagements des entreprises et des acteurs publics pour lutter contre le décrochage.

Un **appel à projets** a été lancé en juin 2021 «Expérimentons des réponses nouvelles face au décrochage» pour lutter contre le décrochage des jeunes de plus de 15 ans. Un soutien exceptionnel du Département du Nord a été accordé avec un don d'1 million d'euros dans le cadre de son plan "jeunes".

Le Réseau Alliances pilote cet appel à projets en lien avec les 7 fondations du collectif qui animent et organisent les instances d'analyse, de sélection et d'arbitrage des projets.

* *Fondation du Nord, Fondation de France-Région Nord, Fondation AnBer, Fonds de dotation Entreprises et Cités, Fondation des possibles, Fondation Territoriale des Lumières, Fondation Université de Lille, Fondation Université Catholique de Lille.*

COMMUNICATION

L'ÉVÈNEMENT ANNUEL DE LA FONDATION DU NORD

#jouonscollectif2



11 mars 2021



La Chaufferie
Tourcoing



Présenté par
Flavie Deprez



Format
phygital

La Fondation du Nord a mis à l'honneur les projets qu'elle accompagne, le 11 mars 2021. Cet évènement d'envergure fut l'occasion de parler emploi, inclusion, jeunesse, réponses à la crise sanitaire... Autant de sujets qui animent le collectif !

La réponse à la crise sanitaire

La Fondation du Nord, un collectif très mobilisé et réactif qui, dès le début de la crise, s'est mobilisé pour répondre aux besoins urgents.

Illustration concrète :

- le témoignage de l'ADIE, ayant mis en place un fonds d'urgence pour soutenir les petits entrepreneurs du Nord
- la dotation de tablettes numériques des jeunes de l'Aide Sociale à l'Enfance par la Fondation du Nord, la Fondation AnBer et l'enseigne Boulanger



Sophie Deregnaucourt, Directrice GCSMS TRAJET
Françoise Tuvache, Coordinatrice dispositif MNA-AFEJI



Florian, créateur d'entreprise accompagné par H'up entrepreneurs

Soutenir l'emploi et l'entrepreneuriat dans les territoires

La Fondation du Nord a pour mission le soutien de nouvelles formes de réponses afin de remettre de l'activité professionnelle et de l'entrepreneuriat dans les territoires.

Les projets abordés :

- « Y Croire et Agir », avec un programme permettant aux publics éloignés de l'emploi dans l'Avesnois de se lancer dans la création d'entreprise
- « H'up entrepreneurs » qui accompagne les personnes en situation de handicap dans l'entrepreneuriat.

L'autonomie des personnes en situation de handicap

Un thème illustré avec l'intervention des associations La Canopée, L'Arche et Ama Vitae, qui réinventent la prise en charge du handicap avec de nouveaux lieux de vie inclusifs. L'habitat inclusif de L'ASS des AS était également présent pour nous offrir son témoignage, pour l'action menée en faveur des jeunes souffrant de troubles de l'autisme.



Cecile Linquette, Vice Présidente association Ass des As¹ et Marie-Cecile, maman d'un bénéficiaire Habitat Inclusif



Mathias Povse, Président de la Fondation du Nord et Jean-Pierre Letartre, Président d'Entreprises & Cités

Call and Care : Acte 1

Un collectif inédit en France de 8 fondations, avec pour objectif la lutte contre le décrochage des jeunes en raison de la crise sanitaire.

- La mise en place d'une plateforme téléphonique pour connecter les besoins des acteurs de terrain et les offres d'engagements des entreprises, collectivités, fondations.
- des "philantrepreneurs" qui font bouger les lignes du monde associatif pour l'aider à gagner en impact.
- un appel aux dons après 1 mois d'opérationnalité, pour amplifier les actions.



359 inscriptions



jusqu'à 608 personnes connectées au live



700 vues sur nos posts réseaux sociaux



LES INTERVENTIONS DE LA FONDATION

LA RESTITUTION DU BAROMÈTRE ADMICAL 2020

Le baromètre ADMICAL est une étude annuelle des tendances du mécénat d'entreprise en France. Cette année, à l'occasion de la restitution Hauts-de-France 2020, Philippe Farge, membre de notre collectif, est intervenu lors de la table ronde 100% digitale des acteurs engagés sur notre territoire. Une belle visibilité pour la Fondation du Nord



LA DEUXIÈME ÉDITION DE SYNOPIA

La deuxième édition de l'Académie Synopia organisée avec de nombreux partenaires, dont Entreprises et Cités a réuni 200 personnes qui ont participé aux ateliers d'intelligence collective, tables rondes et plénières (cet ensemble étant diffusé en parallèle sur la chaîne YouTube de Synopia).

Trois de nos représentants, Mathias POVSE (EDF), Philippe FARGE (RENAULT) et Thierry PAGES (ENEDIS), ont apporté leur éclairage lors de la table ronde « Cohésion et Territoires », une vitrine nationale pour la fondation.

 09/11/21

NOUVEAU SITE INTERNET DE LA FONDATION

Une refonte complète du site internet a été réalisée en décembre 2021, ce qui permet de bénéficier de fonctionnalités optimales telles que l'autonomie dans l'administration des données, un moteur de recherche, des informations classifiées et enrichies... L'atout important de ce site est qu'il est entièrement accessible aux personnes en situation de handicap, une préoccupation essentielle pour la Fondation du Nord !

Ce beau projet a été réalisé par l'entreprise de services numériques "Compéthance" qui a effectué une partie de sa prestation en mécénat de compétences. Elle rejoint de ce fait le collectif en qualité de partenaire projet.

Fondation du Nord : qui sommes nous ?



La Fondation du Nord soutient des initiatives pour l'inclusion des personnes les plus fragiles. Elle associe l'entrepreneuriat du Nord en matière de solidarité et l'esprit d'entreprendre de la sphère économique pour des projets innovants dans les territoires. L'inclusion par l'emploi, l'autonomie des personnes âgées, la situation de handicap et l'accompagnement des personnes les plus fragiles et notamment les personnes en situation de handicap, sont des enjeux qui nécessitent de jouer collectif. Sous égide de la Fondation Agir Contre l'Exclusion, créée en 2018 à l'initiative du Département du Nord, rassemble un collectif d'acteurs publics et privés, un accélérateur d'innovation sociale.

SOUTENIR LA FONDATION DU NORD

Vous partagez nos valeurs de solidarité, vous voulez vous engager pour votre territoire ?

JE SUIS UN PARTICULIER

L'emploi, les personnes âgées, les personnes en situation de handicap, l'accompagnement des Nordistes les plus fragiles, notamment les jeunes, sont des enjeux qui nous rassemblent tous. Vous aussi, jouez collectif !

- Je fais un don en ligne :
www.lafondationdunord.org
- Je fais un don par chèque libellé à l'ordre de : FACE - Fondation du Nord

FONDATION DU NORD
Hôtel du Département
51 rue Gustave Delory
59407 Lille Cedex

A SAVOIR !

La Fondation du Nord est sous l'égide de la Fondation FACE, reconnue d'utilité publique. Elle peut donc directement percevoir des dons défiscalisables. Avec votre don, vous bénéficiez d'importants avantages fiscaux.



JE SUIS UNE ENTREPRISE

Vous êtes une entreprise (TPE, PME, grand groupe...) : rejoindre le collectif d'entreprises de la Fondation du Nord, c'est exprimer vos valeurs et les mettre au service de projets locaux utiles, responsables et engagés.

Toutes les entreprises peuvent effectuer un don en devenant partenaire projet.

Vous pourrez déduire 60% du montant de votre don de l'impôt sur les sociétés, dans la limite de 5% de votre chiffre d'affaires HT (article 2338 bis du CGI) et, ainsi, réorienter votre fiscalité locale au bénéfice du développement des territoires nordistes.

CONTACTEZ-NOUS



Isabelle WILLE
Délégation générale

03 59 73 83 92



Cristina BRISSET
Affaires juridiques et financières
Suivi de projets

03 59 73 52 62

✉ contact@lafondationdunord.org





FONDATION DU NORD


Hôtel du Département - 51 rue Gustave Delory - 59407 Lille Cedex


Téléphone : 03 59 73 83 53

Mail : contact@lafondationdunord.org

Pour plus d'actualités, rendez-vous sur :

www.lafondationdunord.org

 @FondationNord

 @FondationduNord